

SCHEMA DI TRASFERIMENTO DEGLI IMMOBILI LOCATI
IN STRUTTURE DI PROPRIETA' DELL'ASL NAPOLI 1 CENTRO

SERVIZI / UFFICI IN FASE DI TRASFERIMENTO DAL FRULLONE PRESSO ALTRE SEDI

CORPO "B"

PIANO SEMINTERRATO	(loc. manut. operai + area libera per deposito)
PIANO RIALZATO	(locali liberi)
PIANO 1°	(locali occupati da abusivi) da ristruttur.
PIANO 2°	(locali occupati da abusivi) da ristruttur.
PIANO 3°	(locali occupati da abusivi) da ristruttur.
PIANO 4°	(locali liberi e da ristrutturare)

CORPO "C"

PIANO SEMINTERRATO	(loc. manut. operai + area libera per deposito)
PIANO RIALZATO	(locali liberi)
PIANO 1°	(locali occupati da U.O.P.C. DS 27) — S. Domenico
PIANO 2°	(locali occupati da Med. di Base DS 27) — S. Domenico
PIANO 3°	(locali occup. Arch. S.Paolo) da ristruttur. — SCIUTI (locali ex cucina)
PIANO 4°	(locali liberi e da ristrutturare)



PIANO RIALZATO (Corpo A)

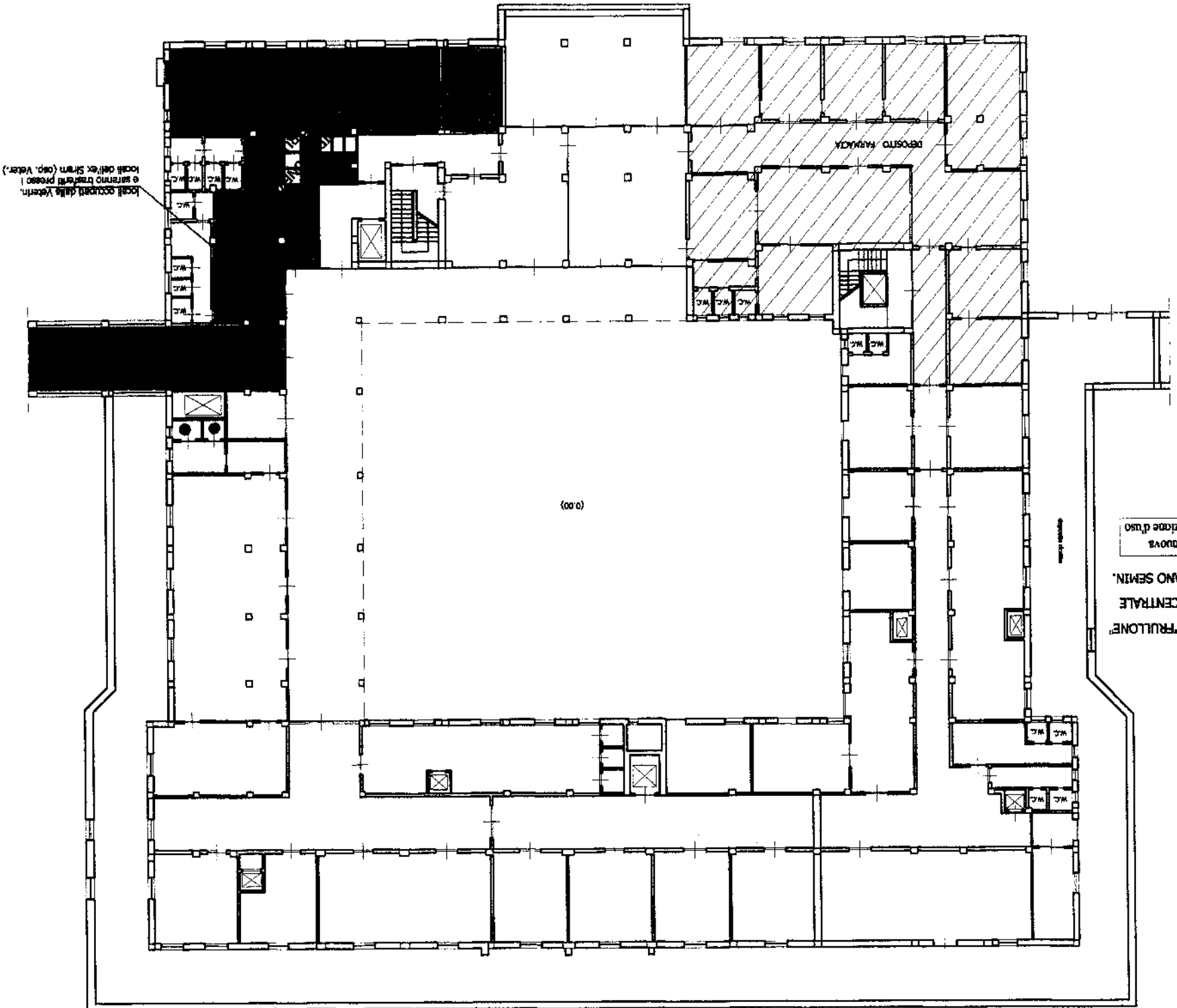
- Medicina Legale si trasferisce — SCIUTI
- Invalidi Civili DS 27 si trasferisce — S.Domenico
- Med. di Base DS 27 si trasferisce — S.Domenico
- Uff. Patente Spec. si trasferisce — SCIUTI
- Locali sosta autisti si trasferisce — Autoparco
- Locali Alzheimer si trasferisce — RSA Frullone
- Farmacia DS 28 si trasferisce — SCIUTI

PIANO PRIMO (Corpo A)

- Serv. Pian. Biot. si trasferisce — P. rial. Frullone
- Serv. Com. P. San. si trasferisce — via Chieti
- Progr. Sper. Tratt. G. si trasferisce — SCIUTI
- Flusso Dati si trasferisce — P. 2° Frullone
- S.C.M.T. si trasferisce — corpo C

PIANO SECONDO (Corpo A)

- Area Farmacia Conv. DS 28 — si trasferisce piano rialzato

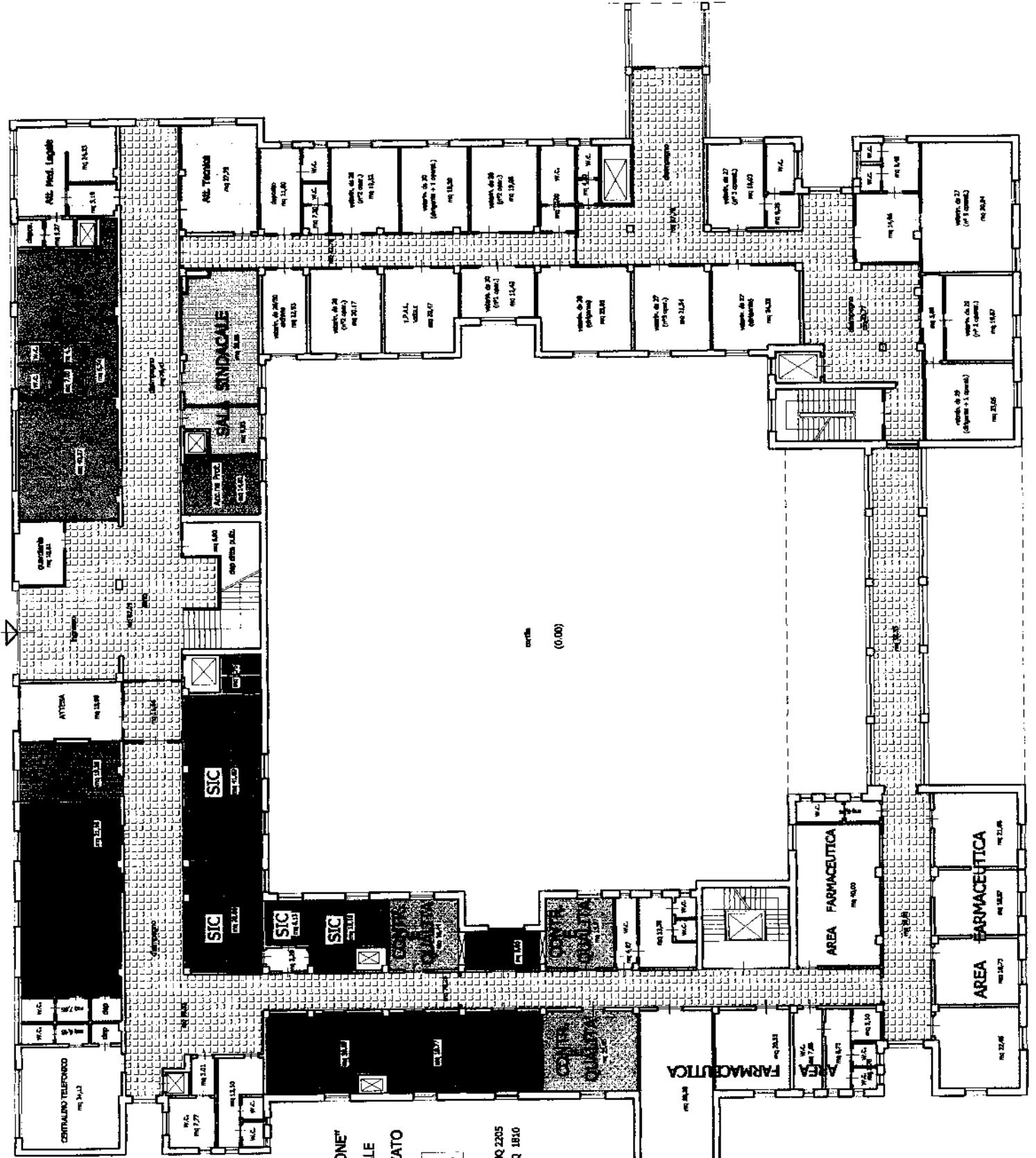


locali occupati dalla Yeherin
e saranno trasferiti presso i
locali dell'ex Sismi (osp. Velder.)

DEPOSITO FARMACI

(000)

PRESDIO "FRULLONE"
CORPO CENTRALE
PIANTA PIANO SEMIN.
1988
ipotesi nuove
destinazione d'uso



PRESIDIO "FRULLONE"
CORPO CENTRALE
PIANTA PIANO RIALZATO

ipotesi nuova
 destinazione d'uso

TOT. SUP. LORDA MQ 2205
 TOT. SUP. UTILE MQ 1810

centro
 (0,00)

PRESIDIO "FRULLONE"

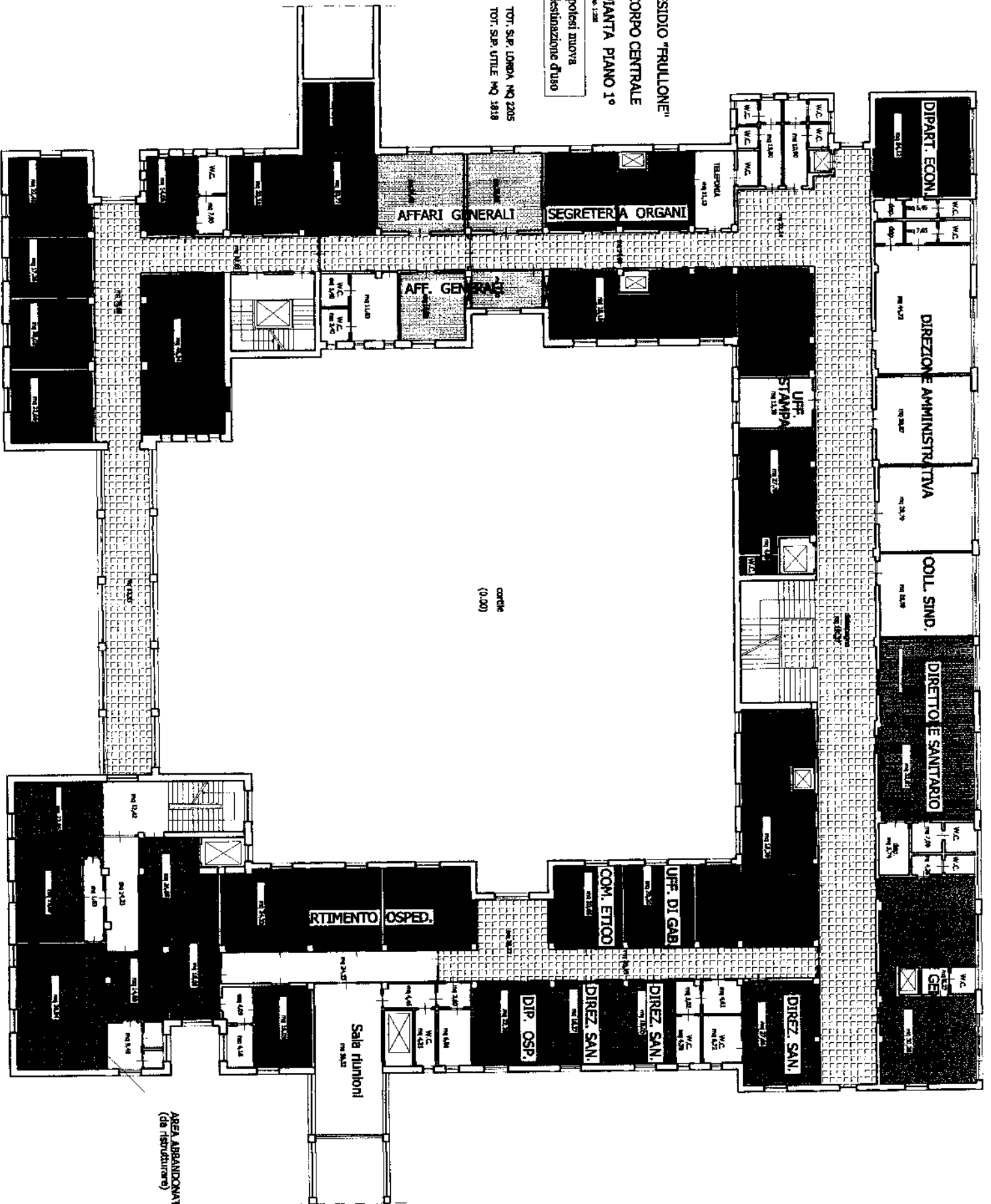
CORPO CENTRALE

PIANTA PIANO 1°

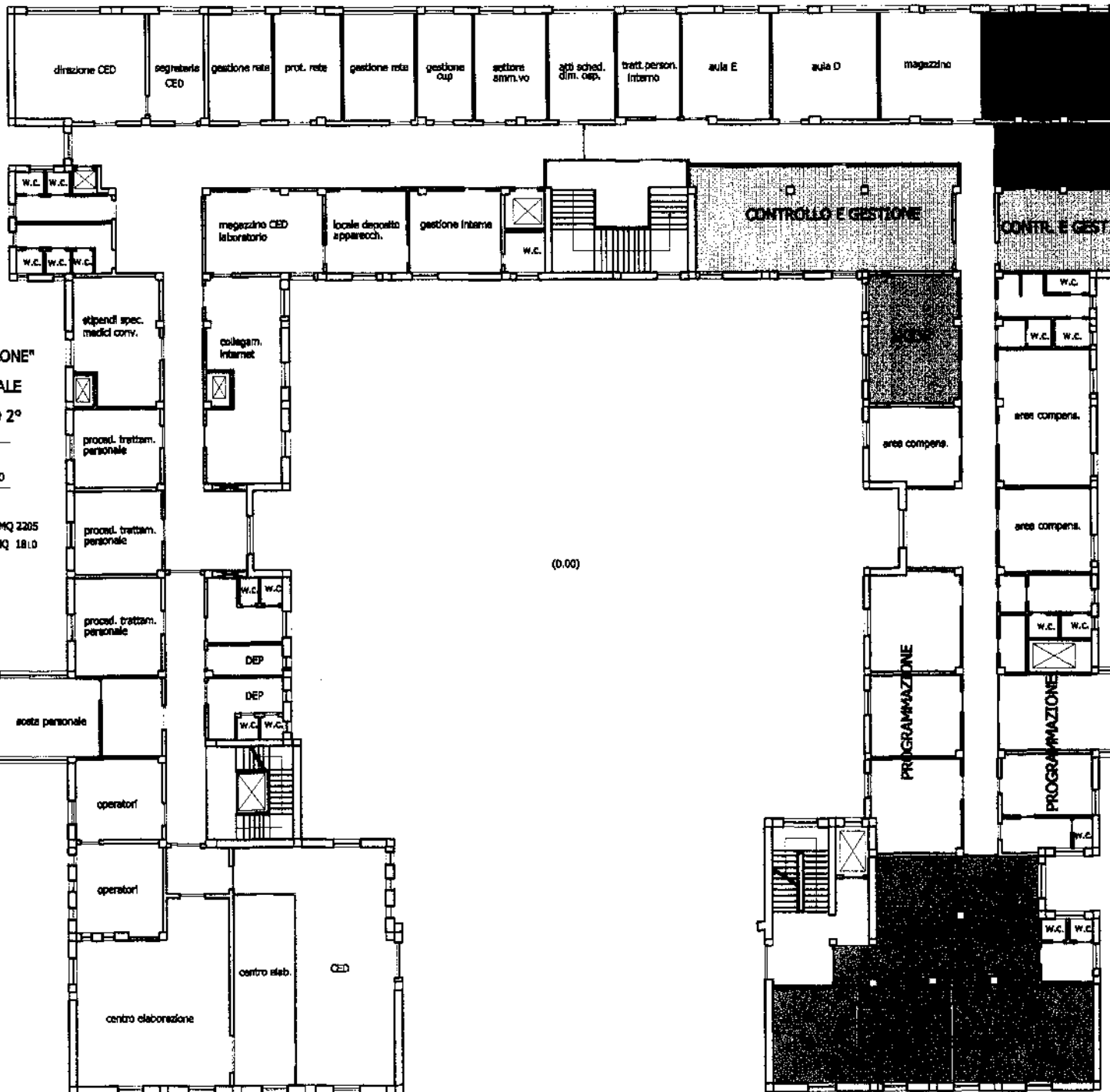
mq. 1.200

ipotesi nuova
destinazione d'uso

TOT. SUP. LONDA mq. 2205
TOT. SUP. UTILE mq. 1819



AREA ABBANDONATA
(da ristrutturare)



PRESIDIO "FRULLONE"

CORPO CENTRALE

PIANTA PIANO 2°

esp. 1288

ipotesi nuova
destinazione d'uso

TOT. SUP. LORDA MQ 2205

TOT. SUP. UTILE MQ 1810

(D.00)